



"ЮСИЕС" / UCS "
 България, София, ул.Якубица 13-15
 Web site: WWW.UCS.BG e-mail: office@ucs.bg
 Тел.: (02) 961-7505

Русия "Юсиес СПб"
 INFO@UCS-SPB.RU
 Санкт-Петербург (812) 329-0560

Унгария "UCS-Hungary Ltd."
 WWW.UCS.HU
 Будапеща (361) 331-0778

Полша "UCS Polska sp. z o.o."
 WWW.RKEEPER.PL
 Варшава (4822) 438-9161

Чехия "UCS-CZ s.r.o."
 WWW.UCS-CZ.CZ
 Прага (420) 2-7177-0950

Азербайджан "UCS Caspian"
 WWW.UCS.AZ
 Баку (994505) 44-4853

Литва "UCS-BALTIC"
 WWW.UCS.LT
 Вилнюс (370) 5-210-7247

Румъния "SC RKEEPER SRL"
 WWW.RKEEPER.RO
 Букурещ (4021) 223-7811

България "UCS-BALKAN"
 WWW.UCS.BG
 София (359) 2-987-8833

Латвия "SIA"UCS"
 WWW.UCS.LV
 Рига (371) 740-9470

Украина "Юсиес-УКР"
 WWW.UCS.COM.UA
 Киев (38044) 464-0330



R-keeper 7

Системата R-Keeper отдавна е доказала своите предимства на пазара за автоматизация на ресторантьорския бизнес като удобен и надежен програмен продукт.

По принцип новата версия на системата - R-Keeper 7, е създадена въз основа на многогодишния опит, натрупан при използването на предишни версии, и се характеризира с гъвкавост, универсалност, безопасност и широко приложение.

R-Keeper 7 е предназначен за заведения за обществено хранене - от малките кафенета с един касов терминал до големите ресторанти с няколко зали и вериги заведения.

Системата R-Keeper 7 също така е подходяща и за развлекателни центрове, работещи на пълен цикъл на обслужване. Обслужването на една група клиенти, намиращи се на различни точки на предлагане на стоки и услуги, се нарича **ВИЗИТА**. Визитата може да включва множество поръчки на групата клиенти. Заплащането може да бъде извършвано за всяка отделна поръчка или за цялата визита. По желание на клиентите може да бъде направена обща сметка или сметка за всеки отделен бон за всеки клиент.

По-долу са изброени основните характеристики на версия R-Keeper 7 и разликите с R-Keeper 6.

ОСНОВНИ ЦЕЛИ ПРИ ПРОЕКТИРАНЕ НА НОВАТА ВЕРСИЯ

- Широко приложение - лесно се добавят нови свойства и се разширява функционалността
- Универсалност - за различните справочници се използват многофункционални редактори, в различни екранни форми на терминала на сервитъра се използват мощни компоненти
- Регулируемост - потребителят може сам да настройва както външния вид (екранните и печатните форми), така и поведението на терминала на сервитъра и мениджърската програма
- Безопасност - зашифроване при предаване данните по мрежата, собствен формат на съхраняване, проверка на правомощията на сървъра, водене на дневник на операциите

ТЕХНИЧЕСКИ ПАРАМЕТРИ

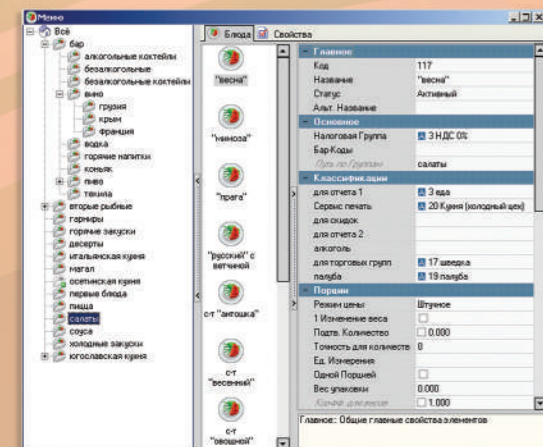
- Всички програмни модули работят в 32-разряден режим (в т.ч. под DOS)
- Терминалите работят както в DOS, така и в Windows варианти
- Автоматично обновяване на драйвърите и основната програма на терминалите
- За съхранение на данните се използва формат UDB и Microsoft SQL сървър
- Всички справочници се синхронизират автоматично. За някои справочници, например, свързаните с данъците, е реализирана забавена синхронизация
- Продължаване работата на терминала на сервитъра след прекъсване на връзката
- Базата с данни на справочниците и натрупаната база с поръчки се управлява от сървъра на справочниците, който не се явява задължителен за работа на сервитърските терминали
- Към всеки сървър на справочници могат да бъдат свързани няколко мениджърски терминала
- Вграден интерпретатор за език Object Pascal
- Поддържане на мрежови протоколи NetBIOS, IPX/SPX, TCP/IP
- Възможност за създаване на собствени MCR-алгоритми и проверка на работата им в отделен прозорец на справочника

ФУНКЦИОНАЛНИ ОСОБЕНОСТИ

- **Общи**
- Всички наименования на търговските обекти са на два езика
- Приоритетен модел за настройка използването на търговските групи, детайлизация на отстъпките, категориите поръчки, параметрите на системата, избор на клавиатурна подредба, схеми на печат и схеми на сервиз-печат
- Възможност за създаване на съставни периоди
- Търговски групи - набор достъпни търговски обекти от различни типове. При създаването на търговски групи е възможно използване на механизма за наследяване
- За болшинството от търговските обекти могат да бъдат задавани дата-час на начало на използване и край на използване
- Възможност за добавяне на скриптове за обработка на събития във формата на касовия терминал
- Възможност за отчет на работното време

Редактиране на справочници

- Универсален мощен интерфейс за редактиране на справочници
- Възможност за групови промени на свойствата на обектите
- Възможност за преглед на обектите чрез бутони за избор
- Регулируем дневник на промените на справочниците (включително промените на свойствата)
- Възможност (за дилърите) за настройване списъка на свойствата на обектите, редактиране на наименованията на свойствата и коментарите към тях
- Всички настройки (включително режимите и размерите на прозорците, разположението на полетата) се запазват



Модификатори

- Схеми на модификатори - към ястието се привързва не една група, а фиксиран набор групи модификатори с ограничения както нагоре, така и надолу
- Сервитърът може да въвежда наименование на модификатора, като това наименование може да се печата вместо наименованието на ястието
- Модификаторите могат да имат цена (в т.ч. отрицателна)

Меню

- Потребителски класификации на ястия - всяко ястие влиза в една от категориите на всяка класификация
- На ястието се задава ред на подаване. Поръчката може да бъде разбита по реда на подаване на пакети, всеки от които се характеризира със собствено време на подаване, печат и напомняне
- Неограничен брой типове цени
- Цената може да се задава на терминала
- Формули или пълнофункционални скриптове за изчисляване на цени, базова сума на модификатори, бонуси

Взаимодействие с други системи

- Взаимодействие с ПДС
- Взаимодействие със системата TimeKeeper
- Взаимодействие със системата StoreHouse: импорт на себестойност, ON LINE остатъци
- Взаимодействие с КДС
- Взаимодействие със системата за резервиране
- Взаимодействие със системата Game-Keeper
- Взаимодействие със системата Shelter

Отстъпки/Надценки

- Процентни и парични отстъпки с възможност за въвеждане на процент/сума на касата
- Отстъпки на поръчки, заети места и конкретни ястия
- Детайлизирани отстъпки - процент или сума - зависят от типа клиент, поръчаното количество, сумите, категориите ястия
- Композицията на отстъпките определя правилата за тяхното взаимодействие
- Приоритетна настройка за използване на отстъпките (Разрешено, забранено, автоматично)
- Неразпределените надценки вместо специални "ястия" могат да се добавят по същите правила, както и разпределените отстъпки/надценки

Валуты

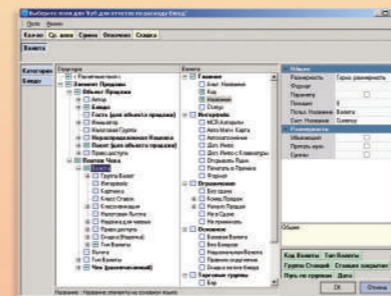
- Обединени понятия "валута" и "разход"
- Потребителят сам създава групи валути на всяко ниво
- Отделен справочник на класовете ставки на валути
- Забрана за използване на валути с конкретни типове и категории поръчки
- Забрана за плащане на категории ястия по която и да е класификация
- Възможност за избор на правило за закръгляване
- Набор номинали - изчисляване на ресто с едно натискане
- Добавяне на предплащане в поръчка
- Попълване на баланс на карта за плащане на касата

Персонал

- Потребителят сам създава роли, като с всяка роля се свързват:
 - 118 системни правомощия
 - 67 привилегии за действия в мениджърското приложение
 - до 255 правомощия за работа с обектите
 - до 255 правомощия за работа с отчетите
- Правомощия за работа с обектите и отчетите се създават от потребителя и се привързват към конкретен обект
- Езикът, на който работи терминалът, се привързва към служителя

Маси и зали

- Потребителят поддържа информация за масите, класифицира ги, "разполага ги" по залите
- Потребителят създава план на залата с помощта на удобен интерфейс
- Масите се използват в правилата за използване на търговски групи, категории на поръчка, схеми на сервиз-печат
- Позиции на обслужване - набори маси и зали. Сервитърът се регистрира за работа за конкретни позиции на обслужване

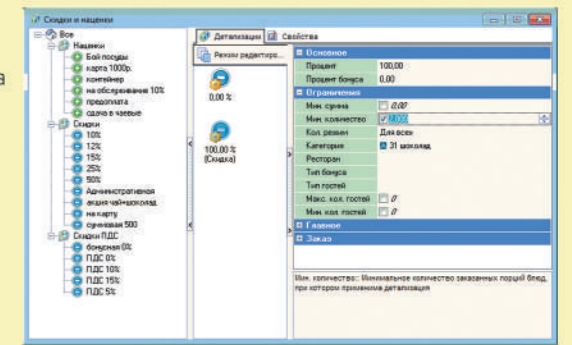


Работен терминал

- Последователност на въвеждане число-обект, което спестява едно напискане
- Водене на сметка по заети места. Възможно мнемонично обозначаване на клиентите
- Пакетът (набор ястия) има време за разпечатване, време за напомняне, време за подаване
- Пренос на ястия между поръчки, места, пакети
- Възможност за изцяло настройване на отчети на касата
- На един работен терминал могат да бъдат настроени за използване няколко касови чекмеджета
- Наборът драйвъри и параметри на драйвъри се настройва на мениджърския терминал
- Потребителят настройва разпознаването на магнитните карти и подобни устройства за въвеждане
- Създаване на резервни копия на работната база на касовия сървър чрез зададено количество транзакции

Интерактивно меню Rk-Order на таблет iPad

- При създаване на поръчка може да бъде използвано приложение Rk-Order (електронно меню)
 - клиентите на ресторанта самостоятелно могат за направят поръчка - при използване на електронното меню клиентът може да види снимка на ястието, да получи допълнителна информация и препоръки за него
 - обратна връзка - клиентът може да остави отзив за качеството на обслужване на ресторанта, да постави оценка на поръчаното ястие
 - текущите промени в менюто на ресторанта веднага се отразяват на таблетното меню
 - клиентите на ресторанта получават достъп до Интернет, социалните мрежи и различни приложения
 - с помощта на меню "Афиш" на клиента се предоставя програма с мероприятия на ресторанта с възможност за резервиране на маса.



Данъци

- До 8 едновременно действащи данъка
- Различни начини за задаване, изчисление и закръгляне на данъци
- Данъкът може да се изчисли както като включен в цената, така и като добавен
- Данъците могат да се изчисляват както по редове, така и сумарно
- Данъците се обвързват с ястия чрез данъчни групи
- Към валутите се обвързват данъчни намаления

Хостеси

- С помощта на специални екранни форми се реализира автоматизацията на функциите на хостесите:
 - създаване на визита
 - създаване на поръчка без нейното редактиране (за целта се назначават: маса, главен сервитър, категория поръчка)
 - регистрация за освобождаване на маса независимо от плащането

Настройка на интерфейс на терминал

- Потребителят може да създава екранни форми, форми за селектори, формати за изобразяване редове на сметка, формати за създаване бутони за избор на поръчка, визити, бонусе
- Потребителят може да настройва поведението на селекторите, като ги привързва към операции, вмъква препратки на селектори към други селектори
- Потребителят може да настройва използването на форми, групи селектори, разположението на клавиатури в зависимост от терминала, периода, типа клиент, търговската група, използвания език (основен или алтернативен)

Отчети

- Системата за отчети е на основата на OLAP технологията. Потребителят може сам да конфигурира хиперкубове, използвайки една от 19-те схеми.
- Възможност за използване на SQL
- Потребителят задава периодичността на обновяване на кубовете
- Отчетите се печатат с използване на FastReport.
- За всеки куб може да се създава и съхранява за по-нататъшно използване каквото и да е количество отчети и макети за печат
- По време на изчисляването на поръчка се извършва свързване на плащанията с ястията и неразпределените надценки по FIFO. По тази причина отчетът по продажбите съдържа точна информация за ястията, плащанията, бонусите.
- Редактор на логически дати на общите смени

Визити

- Визитата се съотнася с пълния цикъл на обслужване на групата клиенти от визитата в заведението до напускането. Основни свойства на визитата са тип клиент и техният брой. Към типа клиент се привързват шаблоните за обозначаване на клиентите
- Типовете клиенти се използват в настройката на отстъпките, правилата за използване на търговските групи, категориите поръчки, схемите за сервиз-печат
- Визитата се състои от поръчки, а поръчката - от пакети
- Поръчката може да се плати с няколко бона (по местата на настаняване)
- С една поръчка могат да работят (без допълнителни права) няколко сервитъра

